

**"STAWY 09"**

przy ulicy Stawy 09 w Warszawie

**Czesław Iwanicki REM-BUDEX**

ul. Wrocławska 16/58

01-493 WARSZAWA

tel. 22 638 87 39, @: rem-budex@hoga.pl

**M01****48,22 m<sup>2</sup>**

## oznaczenia pomieszczeń

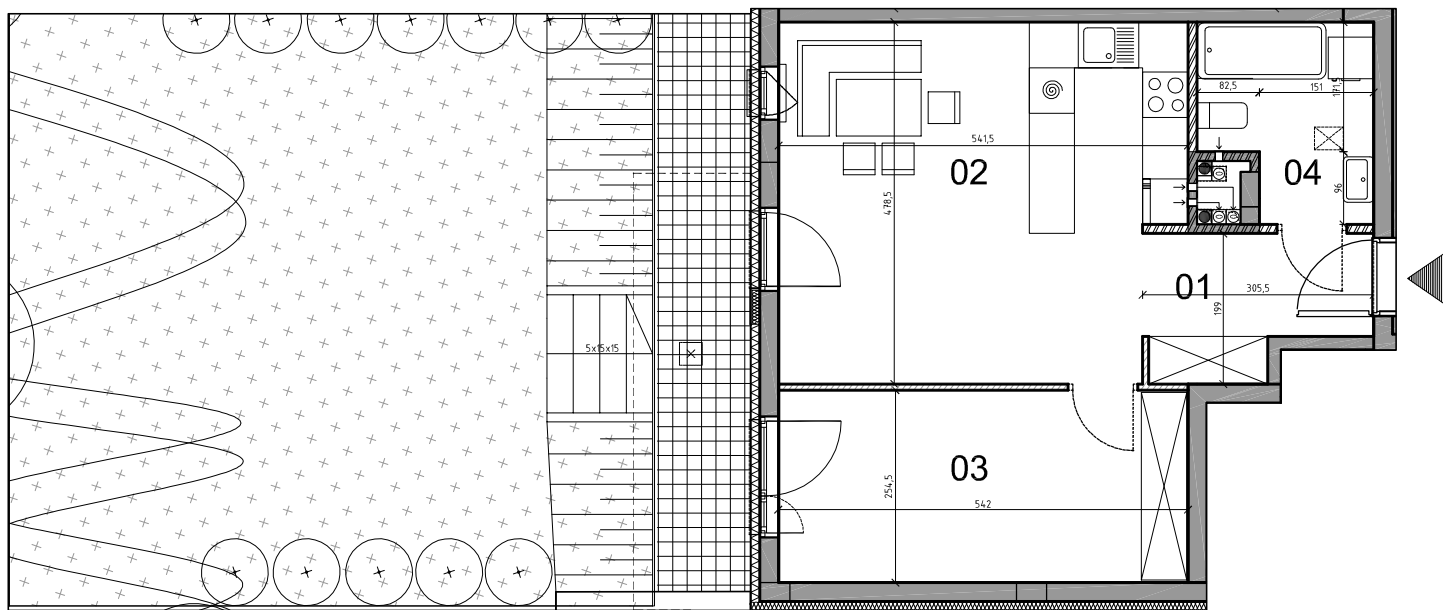
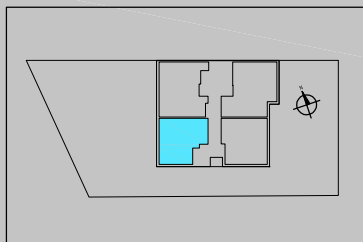
NUMER	NAZWA	POWIERZCHNIA-m <sup>2</sup>
01	PRZEDPOKÓJ	5,04
02	POKÓJ DZIENNY Z ANEKSEM KUCHENNYM	24,34
03	SYPIALNIA	13,54
04	ŁAZIENKA	5,30
	taras/ogródek	9,44/66,95

mieszkanie 2 pokoje z aneksem kuchennym

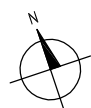
nr lokalu	01
kondygnacja	parter
powierzchnia	48,22m <sup>2</sup>
taras/ogródek	9,44/66,95m <sup>2</sup>

## oznaczenia pomieszczeń

NUMER	NAZWA	POWIERZCHNIA-m <sup>2</sup>
-------	-------	-----------------------------



## LEGENDA:



- ŚCIANA KONSTRUKCYJNA I KOMINY
- ŚCIANA DZIAŁOWA
- OCIEPLENIE ŚCIANY
- OGRÓDEK
- TARAS

SKALA 1:100



## UWAGA!

Wymiary pomieszczeń podane na rysunku wg PN-ISO 9836:1997

Możliwe są niewielkie zmiany powierzchni

i wymiarów poszczególnych pomieszczeń oraz usytuowanie okien. Na rysunkach nie pokazano umiejscowienia i gabarytów grzejników.