

**"STAWY 09"**

przy ulicy Stawy 09 w Warszawie

**Czesław Iwanicki REM-BUDEX**ul. Wrocławska 16/58  
01-493 WARSZAWA

tel. 22 638 87 39, @: rem-budex@hoga.pl

**M09****55,41 m<sup>2</sup>**

## oznaczenia pomieszczeń

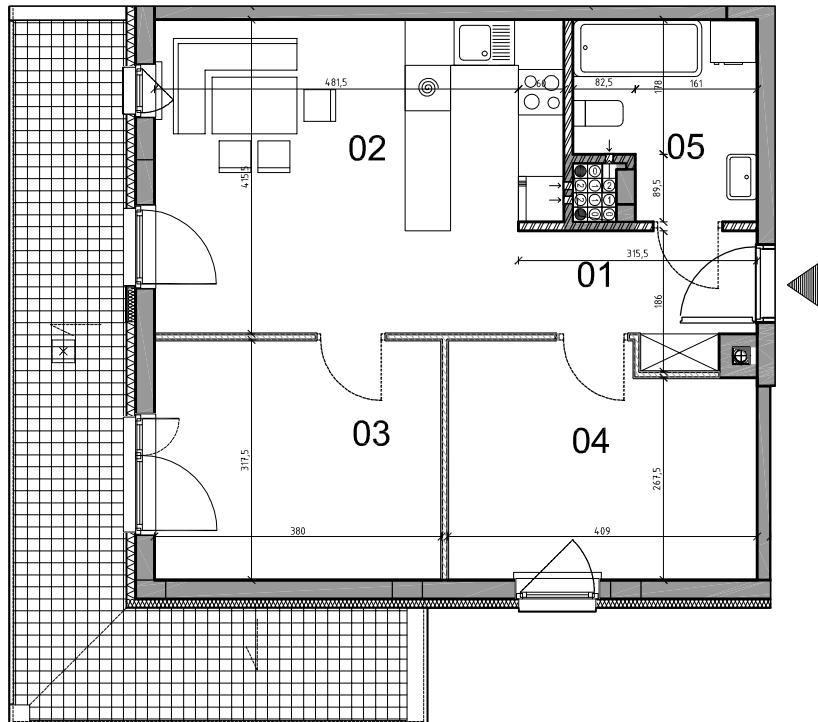
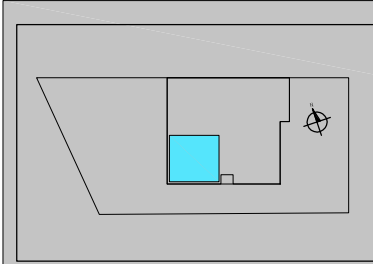
NUMER	NAZWA	POWIERZCHNIA-m <sup>2</sup>
01	PRZEDPOKÓJ	4,96
02	POKÓJ DZIENNY Z ANEKSEM KUCHENNYM	21,35
03	SYPIALNIA	11,86
04	SYPIALNIA	11,95
05	ŁAZIENKA	5,62
	balkon	19,28

mieszkanie 3 pokoje z aneksem kuchennym

nr lokalu	09
kondygnacja	2 piętro
powierzchnia	55,41m <sup>2</sup>
balkon	19,28m <sup>2</sup>

## oznaczenia pomieszczeń

NUMER	NAZWA	POWIERZCHNIA-m <sup>2</sup>
-------	-------	-----------------------------



## LEGENDA:



- ŚCIANA KONSTRUKCYJNA I KOMINY
- ŚCIANA DZIAŁOWA
- OCIEPLENIE ŚCIANY
- OGRÓDEK
- TARAS

SKALA 1:100



## UWAGA!

Wymiary pomieszczeń podane na rysunku  
wg PN-ISO 9836:1997

Możliwe są niewielkie zmiany powierzchni

i wymiarów poszczególnych pomieszczeń oraz usytuowanie okien. Na rysunkach nie pokazano umiejscowienia i gabarytów grzejników.