

"STAWY 09"

przy ulicy Stawy 09 w Warszawie

Czesław Iwanicki REM-BUDEXul. Wrocławska 16/58
01-493 WARSZAWA

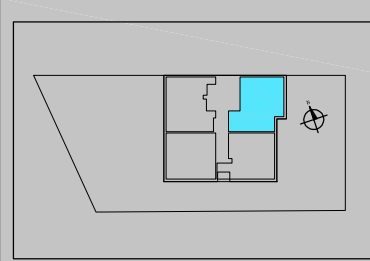
tel. 22 638 87 39, @: rem-budex@hoga.pl

M11**59,65 m²**

oznaczenia pomieszczeń

NUMER NAZWA POWIERZCHNIA-m²

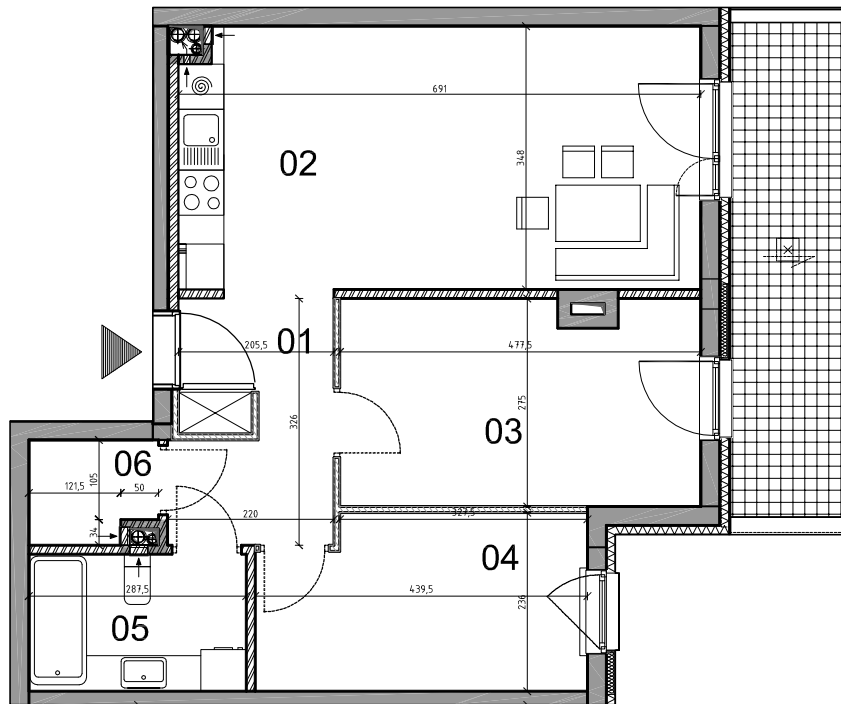
mieszkanie 3 pokoje z aneksem kuchennym



NUMER	NAZWA	POWIERZCHNIA-m ²
01	PRZEDPOKÓJ	6,78
02	POKÓJ DZIENNY Z ANEKSEM KUCHENNYM	23,52
03	SYPIALNIA	12,58
04	SYPIALNIA	9,60
05	ŁAZIENKA	5,06
06	GARDEROBA	2,12
	balkon	9,74

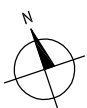
nr lokalu	11
kondygnacja	2 piętro
powierzchnia	59,65m ²
balkon	9,74m ²

oznaczenia pomieszczeń

NUMER NAZWA POWIERZCHNIA-m²

LEGENDA:

- ŚCIANA KONSTRUKCYJNA I KOMINY
- ŚCIANA DZIAŁOWA
- OCIEPLENIE ŚCIANY
- OGRÓDEK
- TARAS



SKALA 1:100



UWAGA!

Wymiary pomieszczeń podane na rysunku
wg PN-ISO 9836:1997Możliwe są niewielkie zmiany powierzchni
i wymiarów poszczególnych pomieszczeń oraz usytuowanie okien. Na rysunkach nie pokazano umiejscowienia i gabarytów grzejników.